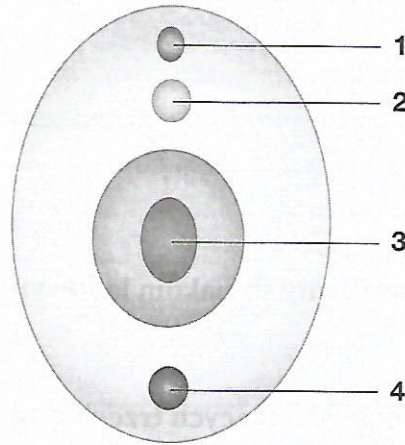


Różnorodność strunowców

Zadanie 1. (0–2)

Na rysunku przedstawiono ogólny schemat budowy strunowców.



a) Podaj nazwy elementów budowy ciała strunowców (na rysunku te elementy zaznaczono cyframi 1–4).

1. 3.
2. 4.

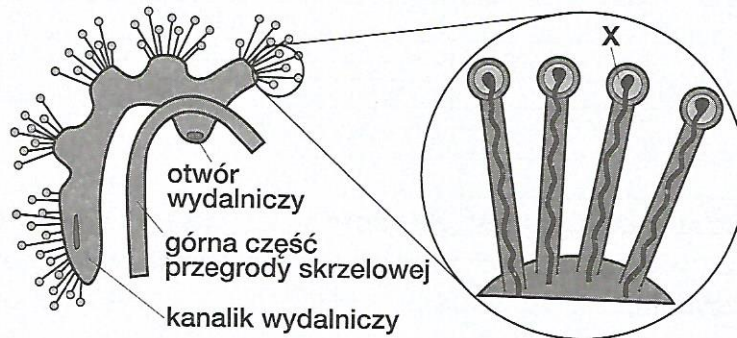
b) Podaj jedną różnicę między szkieletem strunowców i bezkręgowców.

.....

Zadanie 2. (0–2)

Układ wydalniczy lancetnika składa się z ok. 90 par protonefrydium umiejscowionych w grzbietowej części gardzieli.

Na rysunku przedstawiono budowę pojedynczego protonefrydium.



a) Określ, która z wymienionych komórek została oznaczona na rysunku literą X.

- A. erytrocyt
- B. choanocyt
- C. fibroblast
- D. solenocyt

b) Podaj nazwę grupy bezkręgowców, których układ wydalniczy składa się z elementów podobnych pod względem budowy i sposobu funkcjonowania do elementu oznaczonego literą X.

.....

